



MOZ L.R.F. L.D.A.

Por uma Cidade Limpa e Sustentável

2 L.R.F. L.D.A.

Introdução



O crescimento populacional e o aumento do consumo de produtos descartáveis nas cidades traz consigo vários problemas urbanos, um deles é o aumento do lixo que na maioria das vezes não é descartado da maneira correta, causando vários problemas ambientais.

A Moz L.R.F (Limpeza Reciclagem e Fabrico) é uma empresa 100% moçambicana que desenvolveu um projecto de coleta de resíduos sólidos Urbanos na Cidade de Maputo.

Objectivos do Projeto

□ Geral

- Resolver o problema do lixo na Cidade de Maputo

□ Específicos

- Colecta de Resíduos sólidos;
- Promoção da Reciclagem e educação ambiental;
- Inserção social dos catadores de lixo com enfoque na mulher no processo.

Problemas urbanos causados pelo lixo



MOZ L.R.F. L.D.A.

A Mobilidade dos camiões de recolha do lixo que geralmente tem sido na hora da ponta, que por sua vez coincide com a hora em que as funcionarias do lar saem do trabalho com o lixo para depositar nos contentores, causando dessa forma um congestionamento nas lixeiras assim como nas vias de acesso, devido ao grande fluxo dos trabalhadores de regresso às suas residências.

2-Conduatas de lixo fora de serviço



MOZ L.R.F. L.D.A.

Todos nossos prédios foram desenhados com conduatas de lixo, mas infelizmente boa parte delas já não funcionam.

3- Pontos de recolha do lixo.



Foi feito um estudo pela Moz L.R.F na cidade de Maputo, que concluiu que existe aproximadamente 100 pontos de recolha de lixo com 2 a 6 contentores de lixo, contudo, esses pontos encontram-se distantes tendo que percorrer cerca de 50 metros de distância, criando assim situações de desleixo por parte dos cidadãos que acabam depositando o lixo numa esquina qualquer ou mesmo nas escadas.

3- Alto custo para recolha do lixo.

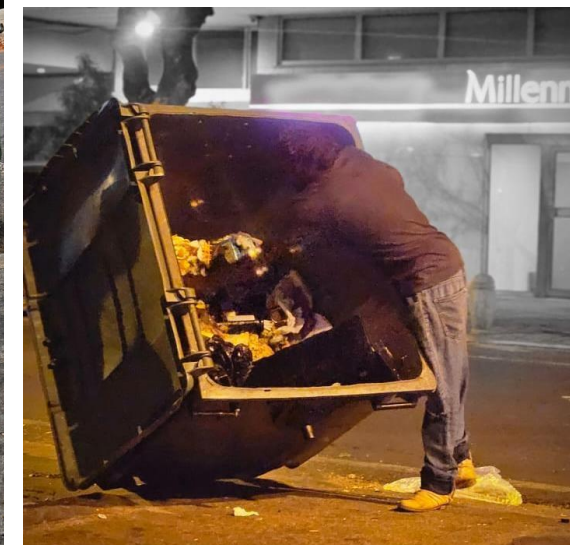
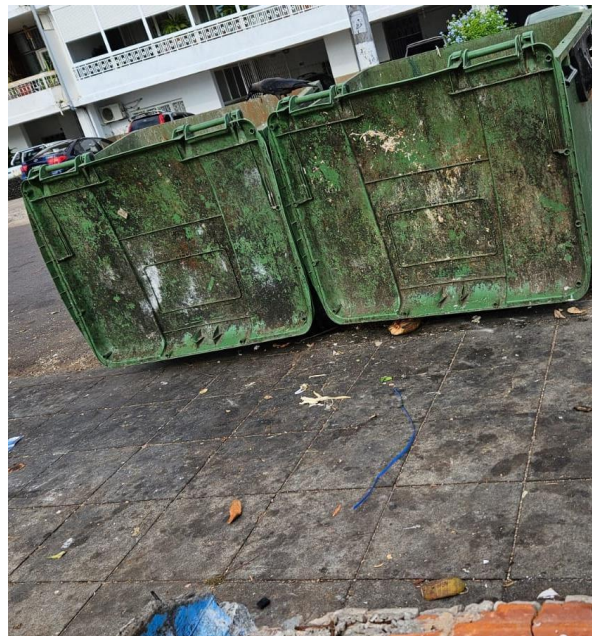


MOZ L.R.F. L.D.A.

50% do lixo que compõe um contentor é o papel, o mesmo vem dos escritórios, cadeia civil e etc. Por outro lado, boa parte do lixo orgânico vem dos restaurantes e todos esses pagam a um operador privado para a sua devida recolha, pagam uma taxa ao município e de igual modo pagam uma taxa de lixo no ato da compra de energia.

4. Catador de lixo e Ecopontos.

O catador de lixo vira o contentor para alcançar o que precisa no fundo, acabando por despejar o lixo no chão e deixar o contentor revirado, fazendo com que outras pessoas que chegam e deparam-se com a situação depositem o lixo no chão e não dentro do contentor.



MOZ L.R.F. L.D.A.

Ecopontos

- O peão não tem ecopontos para jogar o lixo (garrafas, restos de papel, pacotes de bolacha, etc), isso deve-se ao facto de existirem poucas lixeiras na cidade tornando-as de difícil acesso.



SOLUÇÕES



MOZ L.R.F. L.D.A.

Teka Teku Recicla

A Moz L.R.F desenvolveu transportes práticos para a recolha de lixo porta a porta, são pequenos caixotes com uma capacidade de aproximadamente 250kg de resíduos sólidos, movidos a bicicleta denominadas Teku Teku Recicla.



MOZ L.R.F L.D.A.



...Contin

- O Teka Teka Recicla apresenta uma proteção contra as intempéries (sol e chuva);
- O Teka Teka é económico, ecologicamente viável e saudável. Estarão localizados perto dos munícipes, em baixo dos prédios, próximos aos restaurantes e empresas;
- Teka teka não cria congestionamento, circula na cidade das 7h as 17h a fazer recolha.

Caixotes de lixo (ecopontos)

Os caixotes de lixo serão espalhados ao longo das vias estratégicas da cidade (passeios, paragens, etc). O que tornará acessível o acesso a lixeira principalmente para os peões.



MOZ L.R.F. L.D.A.



Pontos estrategicos



Haverá pontos estratégicos previamente identificados pelo município, onde serão alocadas trelas nas quais será depositado o lixo transportado pelo Teka Teka recicla. Depois de cheias as trelas serão engatadas nos carros e movidos para um aterro ou lixeira identificada pelo município.



Ciclistas



Ciclistas devidamente identificados irão fiscalizar o município e estarão munidos de pás e vassouras para limpeza constante da sua área total. O ciclista para além de recolher e transportar o lixo também servirá de monitor para sensibilizar o cidadão em como separar e organizar o lixo para uma boa reciclagem.

Limpeza dos ecopontos



MOZ L.R.F. L.D.A.



Os ecopontos serão lavados 1-2 vezes por semana com recurso a água e detergente que serão transportados por motocicletas.

Catadores de lixo

- O catador de lixo muitas vezes marginalizado e discriminado pela comunidade serão agora valorizados pelo seu trabalho pois passarão a trabalhar como trabalhadores assalariados.

OBRIGADO
